

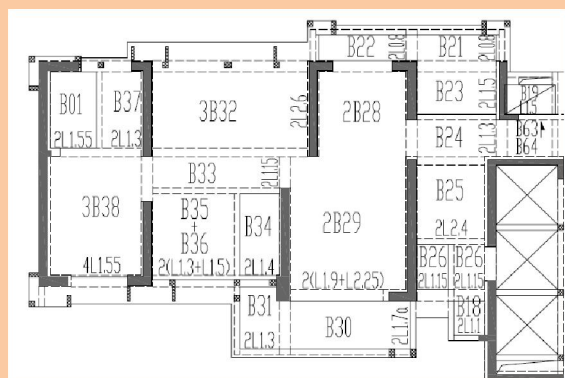
华润大冲旧村改造项目回迁自住 A 区

建设单位：	华润置地（深圳）有限公司
设计单位：	深圳市华阳国际工程设计有限公司
施工单位：	中铁建设集团有限公司深圳分公司
用网时间：	2013 年 3 月~2013 年 12 月
钢网用量：	1800 吨

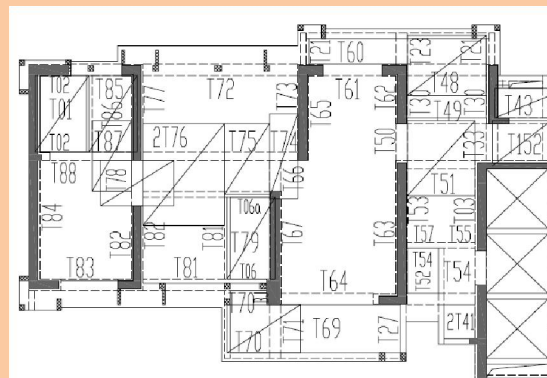
工程概况：

大冲旧村改造项目回迁自住区 A 区位于深圳市南山区，总共包括 15 座高层及超高层住宅塔楼，其中 8 座 39 层住宅，4 座 38 层住宅，2 座 32 层住宅和 1 座 21 层的住宅。场地内设置有地下室共 2 层，地下室为社区活动中心、停车库及设备用房，并设置战时人防防护单元。结构形式为：框架-剪力墙结构。

由于项目较大，施工较紧，1~6 栋共 9 个塔楼的楼板钢筋焊接网由我公司供货。后期 7 栋、8 栋 3 个塔楼 15 层以上的也由我公司供货。本项目二层以上，屋面层以下原蓝图设计为冷轧带肋钢筋焊接网，分布筋为 HPB300 钢筋。总建筑面积约为 300000 平方米。网片布置形式：底网配筋直径 7mm 时，采用单层布置（即短向钢筋入梁，长向钢筋用连接网连接入梁；当底网配筋直径 8.5mm 时采用双层布置形式（即两个方向的受力钢筋分别与架立钢筋焊接成网）；面网采用平搭法搭接。



塔楼局部底网布置图



塔楼局部底网布置图

网片主要规格：

横向钢筋			纵向钢筋		
直径(mm)	间距(mm)	长度(mm)	直径(mm)	间距(mm)	长度(mm)
7	150	2050	7	150	2850
7	180	2100	7	180	3050
8.5	150	2400	5.5	400	3650
7	180	1100	6	180	2750
8.5	150	2400	6	150	2200
10.5	120	1950	6	120	3750